

LESSAR | PROF | СЕРИЯ TECHNO COOL

# ФАНКОЙЛЫ

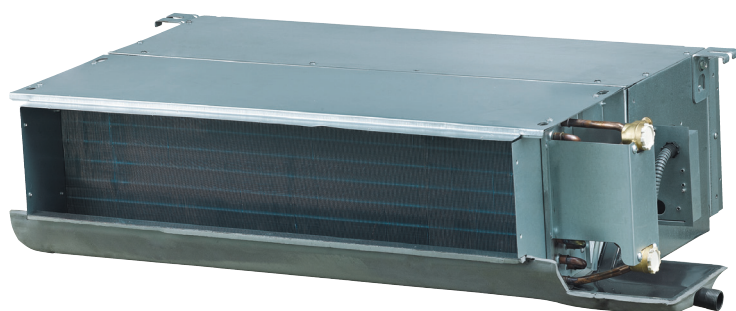
ИНФОРМАЦИОННЫЙ ЛИСТ



TECHNO COOL

# Фанкойлы LSF-...DN22L(E)

канальные низконапорные двухтрубные



-  Охлаждение
-  Нагрев
-  2-трубный фанкойл
-  Групповой контроль

## ОПЦИИ



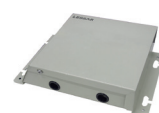
Термостат  
**LZ-FBPW42-8**  
механический



Пульт управления  
управления  
**LZ-KNP**  
беспроводной



Пульт управления  
**LZ-UPW7**  
центральный



Блок  
управления  
**LZ-FMM22**

Фанкойлы канальные используются, как правило, для скрытого монтажа, зачастую совместно с воздуховодами. Таким образом, не нарушается дизайн интерьера, так как на виду остаются лишь декоративные решетки. В модельном ряду канальных фанкойлов используется теплообменник увеличенной площади и удлиненный дренажный поддон V-образной формы для более эффективного отвода конденсата с теплообменника.

## Особенности

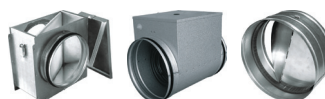
- Подключение труб с правой или с левой стороны по предварительному заказу.
- Возможность подмеса наружного воздуха.
- Приемная камера с забором воздуха сзади в комплекте.
- Специальная конструкция крепления фильтра, позволяющая извлекать фильтр в горизонтальном или вертикальном направлении.
- Компактная конструкция поддона для отвода конденсата.
- Возможность установки электронагревателя (опция).
- Возможность группового контроля (до 64 фанкойлов с одного пульта **LZ-UPW7**).
- Возможность подключения к системе BMS по сетевому протоколу Modbus RTU.

## Исполнение

- LSF-...DN22LE — фанкойл со встроенным электронагревателем.

## Опции

- Термостат **LZ-FBPW42-8** механический
- Блок управления **LZ-FMM22**
- Пульт управления **LZ-KNP** беспроводной (совместно с **LZ-FMM22**)
- Пульт управления **LZ-FOPW8** проводной
- Пульт управления **LZ-HJPW** проводной сенсорный (совместно с **LZ-FMM22**)
- Пульт управления **LZ-UPHW** проводной (совместно с **LZ-FMM22**)
- Пульт управления **LZ-UPW7** центральный (совместно с **LZ-FMM22**)
- Подключение трубопровода хладоносителя справа (стандартно) или слева (опционально)



Для осуществления подмеса наружного воздуха используйте канальное вентиляционное оборудование LESSAR. Более подробную информацию смотрите в каталоге LESSAR Vent.

## Технические характеристики

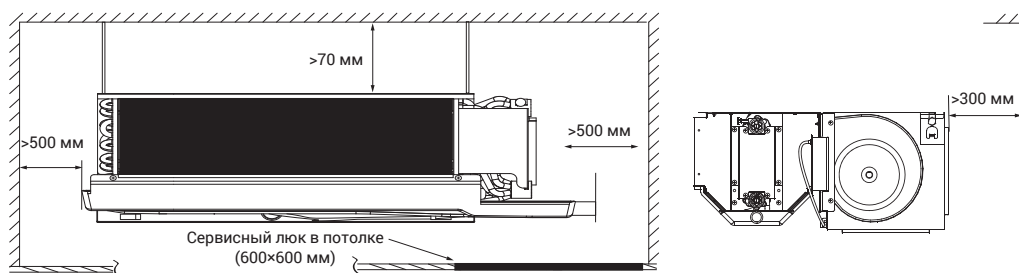
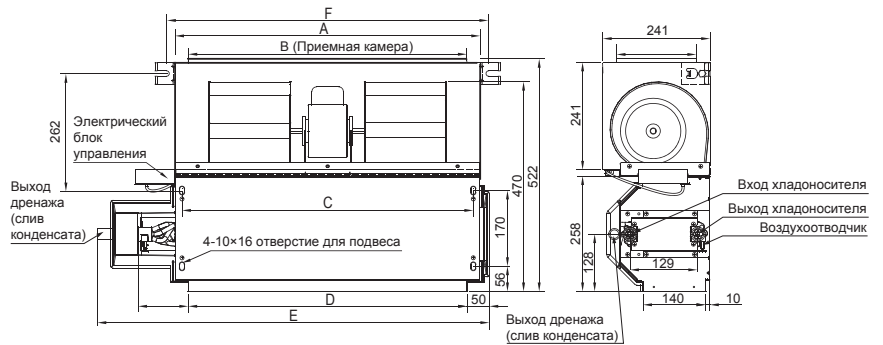
Фанкойл LSF-		200DN22L(E)	300DN22L(E)	400DN22L(E)	500DN22L(E)	600DN22L(E)	800DN22L(E)	1000DN22L(E)	1200DN22L(E)	1400DN22L(E)	
Холодопроизводительность	кВт	2,2	3,1	4,0	4,6	5,8	8,2	9	11	12,5	
Теплопроизводительность	кВт	3,5	5,3	6,8	7,9	9,8	13,6	16	20,1	21	
Потребляемая мощность	Вт	33	53	66	87	100	145	180	210	222	
Мощность электронагревателя*	Вт	550	650	1100	1100	1600	2200	2200	3200	3200	
Расход воды	Охлаждение	м³/ч	0,37	0,53	0,68	0,79	0,99	1,41	1,89	2,15	
	Обогрев	кПа	14	26	18	24	36	38,8	32	39	45
Гидравлическое сопротивление	Охлаждение	кПа	10,5	21,8	16,9	22,3	31,6	33,8	30,7	34,6	40,1
	Обогрев	кПа									
Максимальное рабочее давление воды	МПа	1,6									
Электропитание	ф./В/Гц	1 / 220 / 50									
Объем рециркулируемого воздуха (В/С/Н)	м³/ч	340/255/170	510/385/255	680/510/340	850/640/425	1020/765/510	1360/1020/680	1700/1275/850	2040/1530/1020	2380/1785/1190	
Внешнее статическое давление	Па	12									
Количество вентиляторов	шт	1	2	2	2	2	4	4	4	4	
Уровень звукового давления (В/С/Н)	дБ(А)	36/34/29	38/33/29	38/35/31	39/36/32	40/36/33	42/37/33	44/39/34	46/40/35	48/42/37	
<b>Внутренний блок</b>											
Размеры (Ш×В×Г)	мм	741×241×522	841×241×522	941×241×522	941×241×522	1161×241×522	1461×241×522	1566×241×522	1856×241×522	2022×241×522	
Упаковка (Ш×В×Г)	мм	790×260×550	890×260×550	990×260×550	990×260×550	1210×260×550	1510×260×550	1615×260×550	1905×260×550	2070×260×550	
Масса нетто/*	кг	14,6/16,1	17/18,5	20,2/21,7	20,2/21,7	23/25	31,9/34,4	34,4/37,4	39,5/43	43,1/47,1	
Масса брутто/*	кг	16,9/18,4	19,5/21	22,6/24,1	22,6/24,1	26/28	35,5/38	38,1/41,1	43/46,5	48,4/52,4	
<b>Соединительные трубы</b>											
Вход воды	дюйм	ВР 3/4" тип RC									
Выход воды	дюйм	ВР 3/4" тип RC									
Патрубок отвода дренажа	мм	НР 3/4" тип RC									
Запорно-регулирующий узел		ЗРУ-Р4.02									

### Примечания

- Все данные предоставлены при нормальном атмосферном давлении воздуха.
- Значения холодопроизводительности даны при условиях:
  - температура воздуха на входе 27 °С по сухому термометру;
  - температура воздуха на входе 19 °С по влажному термометру;
  - температура воды на входе/выходе 7/12 °С.
- Значения теплопроизводительности даны при условиях:
  - температура воздуха на входе 20 °С по сухому термометру;
  - температура воды на входе 50 °С;
  - расход воды и воздуха такой же, как в режиме охлаждения.
- Максимальная температура горячей воды на входе 80 °С.
- \* значения представлены для моделей LSF...DN22LE, с дополнительным электронагревателем (опция)

## Габаритные размеры

Модель	A, мм	B, мм	C, мм	D, мм	E, мм	F, мм
200	545	485	513	485	741	583
300	645	585	613	585	841	683
400	745	685	713	685	941	783
500	745	685	713	685	941	783
600	965	905	933	905	1161	1003
800	1265	1205	1233	1205	1461	1303
1000	1370	1310	1338	1310	1566	1408
1200	1660	1600	1628	1600	1856	1698
1400	1826	1766	1794	1766	2022	1864



### Примечания

- Количество вентиляторов, изображенных на чертеже, зависит от модели фанкойла.
- Изготовитель оборудования оставляет за собой право вносить изменения в конструкцию, внешний вид и технические характеристики без предварительного уведомления.